

BIZCOVERAGE FOUNDATION

- End-to-end Analytic Application Platform

◆ ETL ◆ Data Warehouse ◆ Data Mart ◆ Integrated OLAP ◆ Reporting



Bizcovery 提供企業將資訊轉為資產之鑰



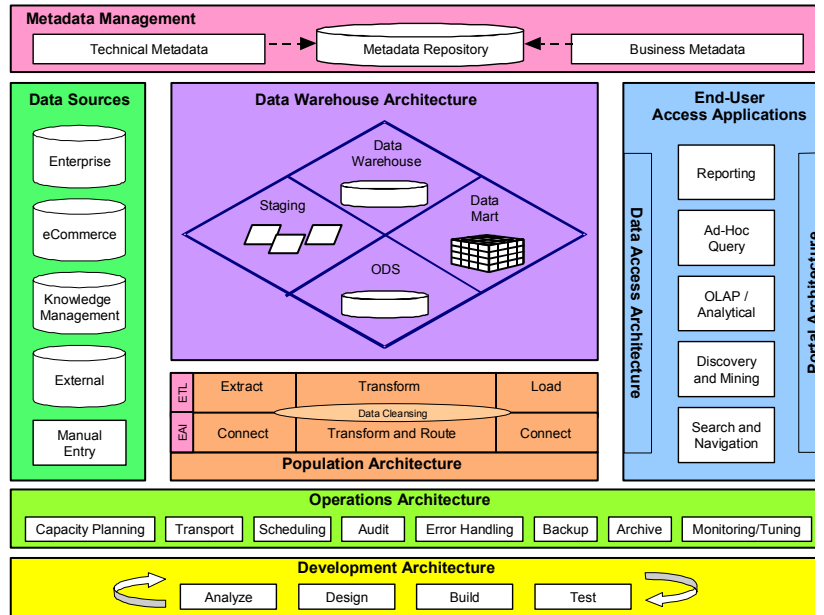
Bizcovery Software, Inc.
商智探索資訊科技
www.bizcoverysoftware.com

Bizcovery 四大領域

Bizcovery 是全方位端對端 (End to end) 分析應用平臺，滿足企業 All-in-one 一次購足的採購策略。一以貫之的系統設計，通過管理者對系統效能與系統管理之嚴格檢驗。

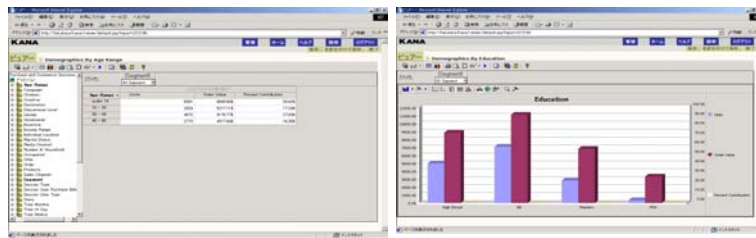
1. Data Consolidation: 超強 ETL 引擎

Bizcovery 擁有的 ETL 是一個效能卓越、功能強大的資料擷取與轉換平台。內建介面可以連結多種資料庫，並能客製化介接軟體以符合客戶各種應用程式、資料庫與環境。



2. Data Storage: 高效能 Data Mart 及 Data Warehouse 引擎

Bizcovery 專為 BI 而設計，符合 SQL 92 標準，支援 OLAP 的資料分析，大量處理資料及快速分析，支援多維度展示。具有 Bit-map indexing 和 Column store 等獨特的儲存技術，從結構上加強資料的壓縮，提高了資料的搜尋與讀取的效率，並降低 I/O 的讀寫消耗。



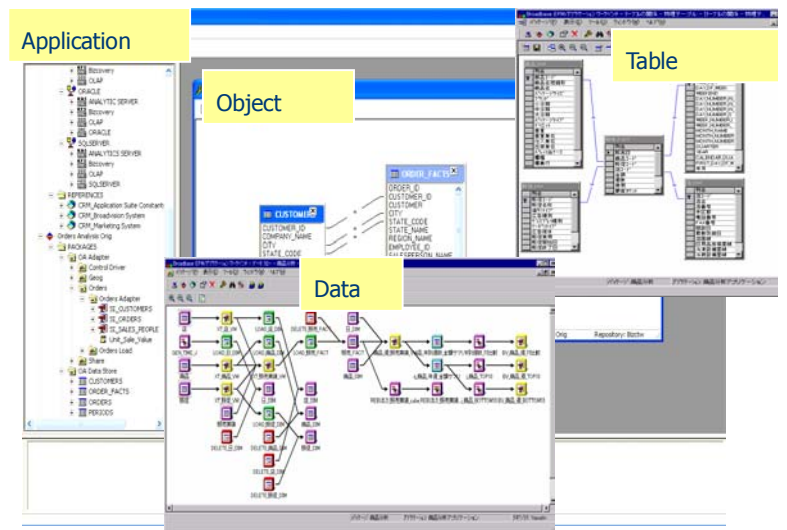
3. Data Presentation: 報表 Report

Bizcovery 提供以 Browser-based 瀏覽器為基礎的分析與報表工具，讓使用者可以輕鬆的

上手。Bizcovery 可以透過開放式的資料介面 (open data store) 支援市面上大部分的線上查詢分析工具。當使用者在多維度資料庫裏分析到某一層次時，OLAP 可動態產生 SQL 透過 ODBC 或直接讀取 Bizcovery 資料倉儲內的詳細資料。而資訊人員則可以用交談 (Interactive) 或批次 (Batch) 的方式來建置多維度資料庫。

4. 開發與管理應用程式介面 (Application Workbench)

視覺化程式設計工具，容易操作，豐富的 Metadata 配合卓越的管理及模組化機制，最為開發者稱道。分析應用程式的邏輯設計與部署，完全可在 Application Workbench 完成。



- 1. All in one**

Bizcovery 是端到端 (End to End) 分析式的商業智慧開發平台，由、變更、架構、部署、與升級，及提供完整的應用程式生命週期管理。讓企業從營業端的交易起，到商業分析的呈現端，擁有完整的執行平台。
- 2. Time to market**

Bizcovery 容易使用、學習、與快速部署，功能 All-in-one 包含 BI 系統所需之所有元件，使得系統可以迅速上線、及時生產，發揮 Time to market 的效益。
- 3. Time to report and time to discover**

Bizcovery 整體而一貫的系統設計，是爲了快速將分析所需之資料，在最短的時間內匯整至資料倉儲，使企業可以快速因應市場的變化，或是立即檢測行銷活動的成果。Bizcovery 宣示的 BMW (Business Mart and Warehouse Network) 架構，使得資料鏈產生結構性的變革，將營運所需的資料推向前線，及時提供整體企業之匯整資料，快速發掘商機(Time to discover)。
- 4. 低成本**

學習、設計、管理與維護便捷，人才取得與培養相對於其他平台或工具更形容易。合宜的軟硬體成本，整體擁有成本(TCO) 最具有競爭力。
- 5. 高報酬**

Bizcovery 提供端到端的解決架構，滿足企業商務的整體需求，加上部署與學習都容易上手，使用者立即得到系統所帶來的效益，達成 Time to market、Time to report、Time to discover 的最高投資報酬 ROI。

- 1. 分析式頂級效益**

Bizcovery 擁有業界最佳頂極效能。從資料源的資料萃取、轉換、儲存、分析，能快速產生報表，即時支援企業營運所需。給人意想不到的輕快流暢。
- 2. 學習曲線快速**

Bizcovery 提供視覺化的開發工具，開發人員可以快速的上手，壓縮學習時程，減少開發成本，降低維護費用。使得企業很容易擁有自行開發、設計、與維護的能力。
- 3. 團隊合作、並行開發、協同作業**

各單元的開發工作可以各自獨立，再整合成完整的流程，讓開發人員擁有獨立作業能力，又能有條不紊地提高整個開發團隊的聯繫能力，並能大幅降低偵錯時間。
- 4. 應用程式維護簡單**

應用程式的開發與維護容易，邏輯簡單而清晰，當有任何位置上的開發人員請長假或調離職務時，接替人員可以很快的由邏輯面切入立即銜接工作，使得系統開發作業不會因爲人事的變動而困擾。
- 5. ETL & Data Mart 聯合引擎，效能倍增**

視覺化的介面，可以直接以拖拉 (Drag-and-Drop) 的方式鏈結前後物件的資料。作業設計簡捷，修改或利用已完成的模組可以新建模組。內建的分析模組，可以簡化作業程序並降低開發成本。
- 6. 系統延展性、擴充性**

Bizcovery 在設計上，著眼於延伸與擴展的透通性，並可部署在各種異質的系統環境。Bizcovery 可以因應客戶的需求而使用業界著名的資料庫，諸如 MS SQL、Oracle、Sybase、NCR Teradata 等，契合企業現有的環境，並可以構成任何型態的資料結構，足以應付現行及未來資料成長的需求。





Bizcovery 是商業智慧和分析應用平台的領導者

使用Bizcovery 產品，企業可以

- 短時間內可以完全部署商業智慧 / 分析應用系統
- 在有限的時間內整合多元系統的企業資料，以便進行有效率的分析
- 即時調整商業智慧 / 分析應用系統來迎接企業營運之挑戰與 IT 環境之改變
- 負擔的起部署全方位商業智慧 / 分析應用系統所需的資源與成本

今日，無論是傳統的實體公司與虛擬的網路公司，皆使用 Bizcovery 軟體，為企業帶來更多利潤、生產力與客戶價值

Bizcovery Software, Inc.
1121 Bedford Street
Fremont, CA 94539, U.S.A.
Tel: +1-510-579-5903
Fax: +1-702-554-8891
www.bizcoverysoftware.com
info@bizcoverysoftware.com

Bizcovery Software Japan, Inc.
Tamaya Bldg. 4F, 1-14-12,
Shinjyuku, Shinjyuku-ku,
Tokyo, 160-0022 Japan
Tel: +81-728-50-3209
jp@bizcoverysoftware.com

China:
Tel: +86-21-63284172
Fax: +86-21-63282791
cn@bizcoverysoftware.com

Bizcovery Software Taiwan:
No. 482, 14F-3, Sec. 5, Jhong-Siao E. Road,
Taipei, Taiwan
Tel: +886-2-2346-4633
tw@bizcoverysoftware.com